

به نام خدا

جزوه آموزش ساخت انواع کانکشن

جهاد دانشگاهی واحد رشت

حسین ازگومی

## ساخت کانکشن Dial up برای اتصال به اینترنت در ویندوز XP

**روش 1:** برای اتصال به اینترنت در ویندوز XP از طریق دیال آپ ( dial-up ) شما نیاز به کانکشن ( Connection ) دارید.

ابتدا از منوی start بخش Control Panel را باز کنید. اگر Control Panel به صورت Category View باشد از این روش استفاده می‌کنیم.

اکنون بر روی Network and Internet Connections کلیک کنید :



سپس در مرحله بعد بر روی Create a connection to the network at workplace کلیک کنید:



در کادری که باز میشود بر روی Dial-up Connection کلیک کنید و سپس بر روی Next کلیک کنید:



در مرحله بعد باید برای کانکشن خود اسم انتخاب کنید ، برای این منظور در کادر Company Name نام موردنظر خود را وارد کنید و بر روی Next کلیک کنید : ( اختیاری )



در مرحله بعد شما باید شماره اتصال به اینترنت خود را وارد کنید ، از شماره های اینترنت هوشمند و یا شماره های کارت اینترنت استفاده کنید. برای این منظور در کادر Phone Number شماره مورد نظر را وارد کنید و سپس بر روی Next کلیک کنید:



سپس وارد مرحله آخر میشوید. برای اینکه آیکن کانکشن شما بر روی Desktop قرار گیرد شما باید تیک گزینه Add a shortcut to this connection to my desktop در این مرحله شما بر روی Finish کلیک کنید:



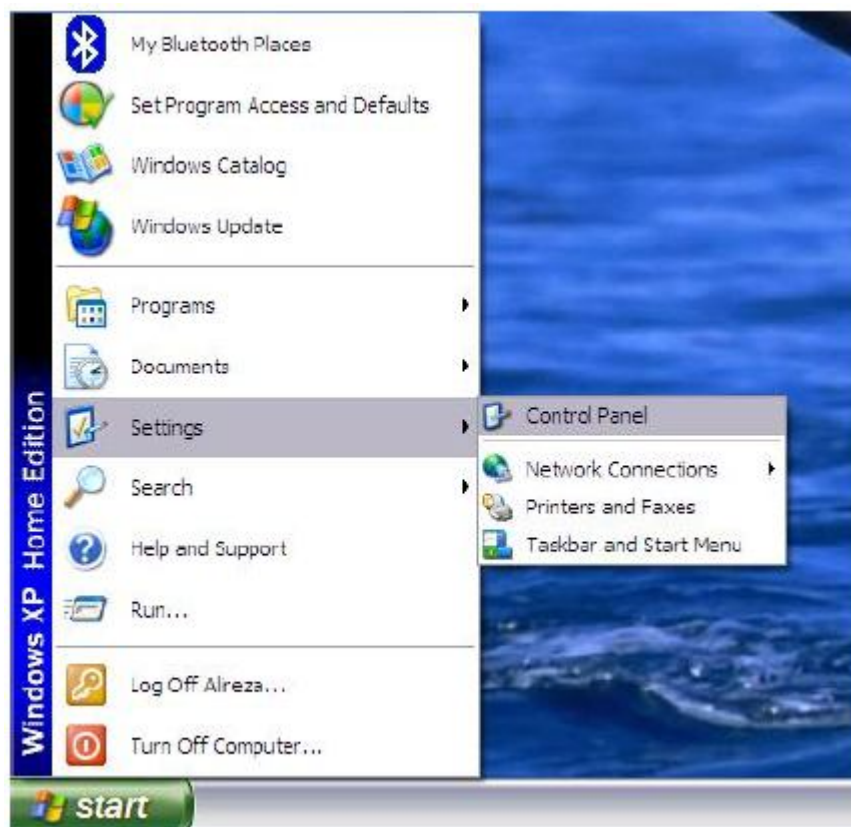
سپس بر روی آیکن کانکشن خود در Desktop کلیک کنید تا کانکشن باز شود:



سپس اطلاعات مورد نیاز ( یوزنیم و پسورد ) را وارد کنید تا به اینترنت متصل یا به عبارتی کانکت شوید.

**روش 2:** اگر Control Panel به صورت Classic View باشد از این روش استفاده می کنیم.

ابتدا روی گزینه ی Start کلیک می کنید و از گزینه های موجود در آن Control Panel را انتخاب می کنید.



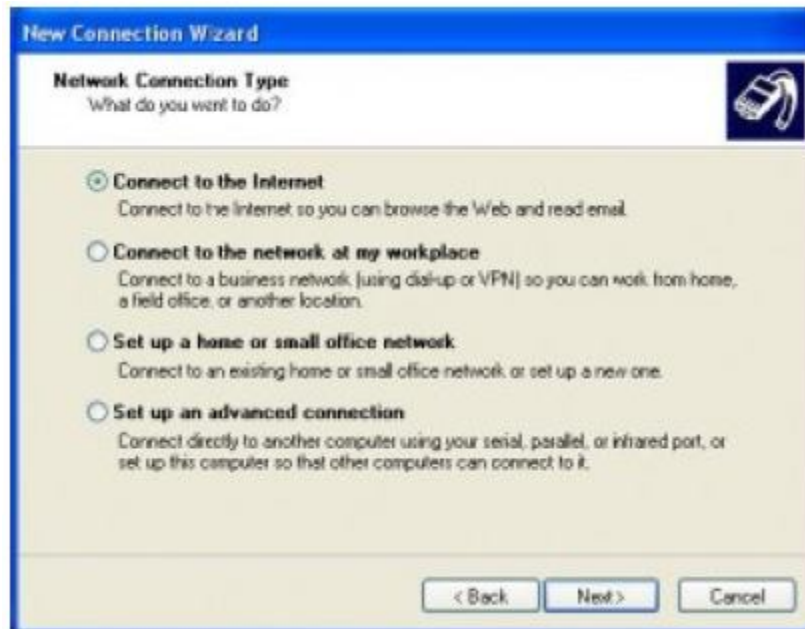
سپس در پنجره Control Panel بر روی گزینه ی Network Connections کلیک کنید.



در صفحه‌ای که با باز کردن Network Connections باز شده است، منوی کشویی Network Tasks که معمولاً در منوهای سمت چپ صفحه می‌باشد را باز کنید. از بین گزینه‌های این منو Create a New Connection را انتخاب کنید. (اگر منوی Network Task پیدا نشد، می‌توانید به منوی file در بالای صفحه رفته و گزینه‌ی New Connection را انتخاب کنید.) بعد از اینکه گزینه‌ی Create a New Connection را انتخاب کردید پنجره‌ای با نام New Connection Wizard باز می‌شود که باید برای رفتن به صفحه‌ی بعد NEXT را کلیک کنید.



اکنون در بین گزینه‌هایی موجود باید گزینه‌ی Connect to the Internet را انتخاب کرده و بر روی NEXT کلیک کنید تا به صفحه‌ی بعد راهنمایی شوید.



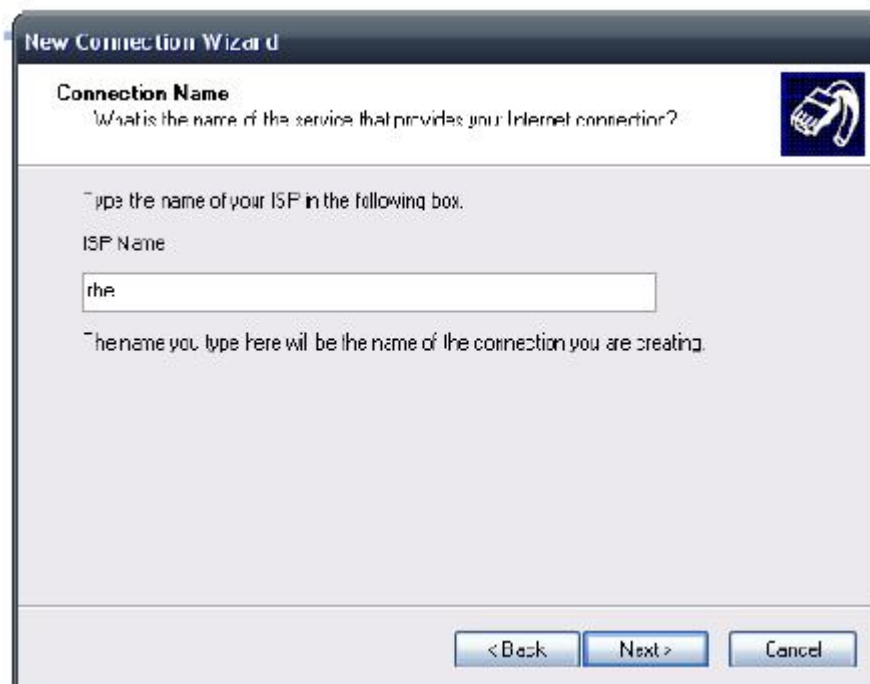
حال گزینه ی Set up my connectiton manually را انتخاب کنید و روی NEXT کلیک کنید.



در صفحه ی بعدی باید گزینه ی Connect using a dial-up modem را انتخاب کرده و برای رفتن به صفحه ی بعد بر روی NEXT کلیک کنید. (توجه داشته باشید که اگر بیش از یک مودم بر روی کامپیوتر نصب شده باشد، بعد از این مرحله پنجره-ای نمایش داده می شود که در آن باید مودم مورد نظر خود را انتخاب کنید.)



اکنون در صفحه‌ای که باز میشود باید اسم کانکشنی که در حال ایجاد آن می‌باشد را در قسمت ISP Name بنویسید و سپس بر روی NEXT کلیک کنید.



در صفحه‌ی بعدی باید شماره‌ای که مربوط به اتصال به شبکه است را وارد کنید (این شماره معمولاً در پشت کارت اینترنت خریداری شده وجود دارد) و سپس بر روی NEXT کلیک کنید.

**New Connection Wizard**

**Phone Number to Dial**  
What is your ISP's phone number?

Type the phone number below.

Phone number:  
9712000

You might need to include a "1" or the area code, or both. If you are not sure you need the extra numbers, dial the phone number on your telephone. If you hear a modem sound, the number dialed is correct.

< Back   Next >   Cancel

در صفحه‌ی بعدی باید یوزرنیم و پسورد مورد نیاز برای ورود به دنیای اینترنت را وارد کنید. (گزینه های Username و Password نیز در پشت کارت اینترنت خریداری شده موجود می‌باشد که آنها در زیر لایه‌ای پنهان شده اند که باید آن لایه را با دست برداریم تا بتوانید یوزرنیم و پسورد رو بخوانیم) حال گزینه‌ی بر روی NEXT کلیک کنید.

**New Connection Wizard**

**Internet Account Information**  
You will need an account name and password to sign in to your Internet account.

Type an ISP account name and password, then write down this information and store it in a safe place. (If you have forgotten an existing account name or password, contact your ISP.)

User name: rhe.1482

Password: .....

Confirm password: .....

☒ Use this account name and password when anyone connects to the Internet from this computer

☒ Make this the default Internet connection

< Back   Next >   Cancel

در صفحه‌ی بعدی اگر تمایل دارید که یک shortcut از کانکشن در دسکتاپ ایجاد شود، باید تیک کنار گزینه‌ی Add a shortcut to this connection to my desktop را علامت‌دار کنید و بعد بر روی FINISH کلیک کنید تا مانکشن ایجاد شود. هم‌اکنون جهت استفاده از کانکشنی که شما با نام انتخابی خود درست کردید، کافیس‌ت دوبار روی آن کلیک کنید تا پنجره‌ی کانکشن باز شود و سپس بر روی گزینه‌ی Dial کلیک کنید.



## ساخت کانکشن ADSL برای اتصال به اینترنت در ویندوز XP

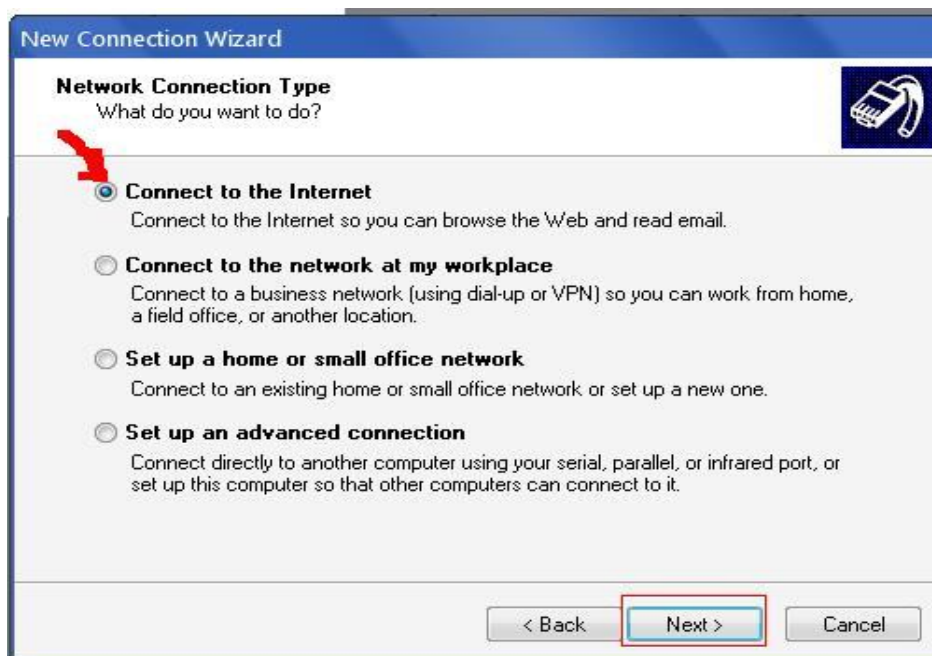
برای این کار ابتدا وارد Control Panel در حالت Classic View می‌شویم و بر روی گزینه‌ی Network Connections کلیک می‌کنیم. سپس از سمت چپ پنجره نمایش داده شده گزینه Create a New Connection را انتخاب نمائید.



پس از نمایش صفحه زیر دکمه Next را جهت ادامه کار فشار دهید.



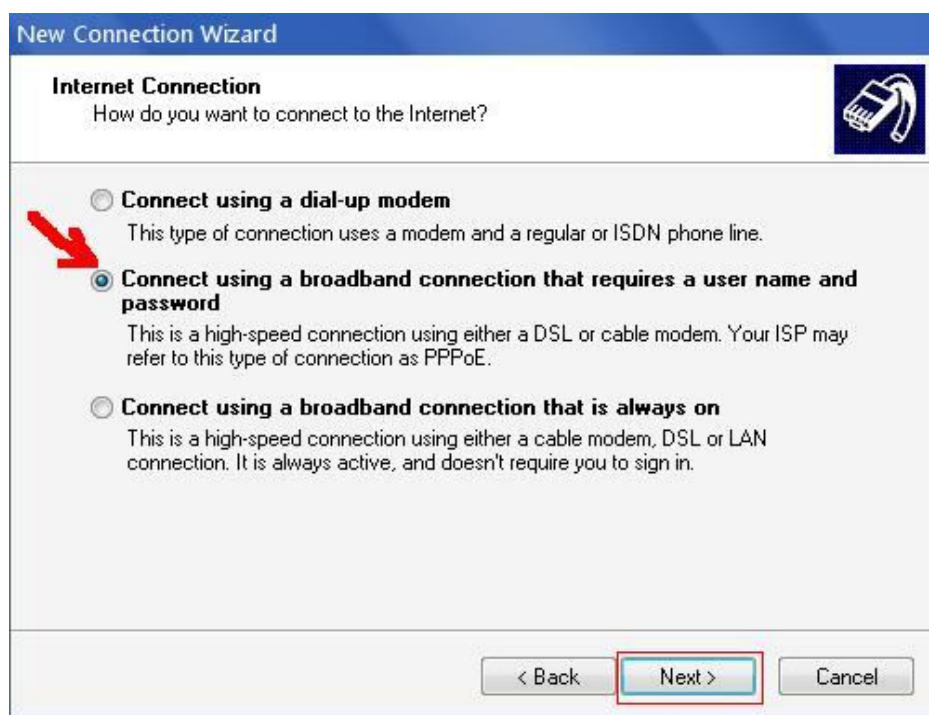
از صفحه نمایش داده شده گزینه مشخص شده را انتخاب نموده و دکمه Next را فشار دهید.



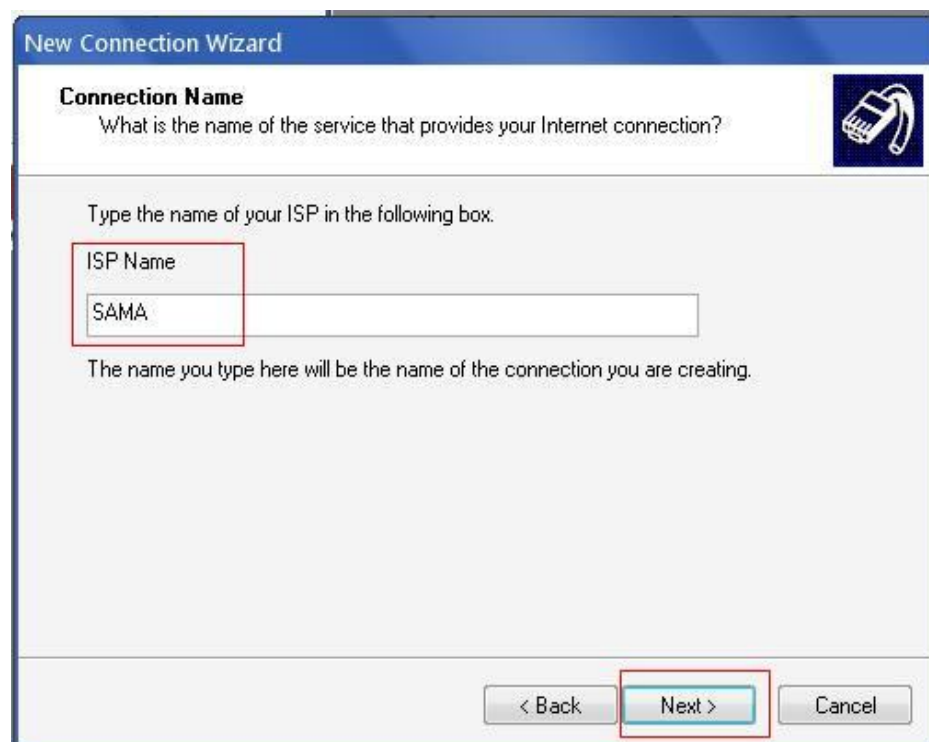
از پنجره نمایش داده شده گزینه انتخاب شده (گزینه‌ی دوم) را انتخاب نمایید و دکمه Next را فشار دهید.



در پنجره‌ی بعدی نحوه اتصال به اینترنت را مشخص می‌کنید که باید گزینه انتخاب شده در شکل (گزینه دوم) را انتخاب نمایید و دکمه Next را فشار دهید.



سپس در پنجره نمایش داده شده نام دلخواه خود را برای کانکشن وارد نمایید و دکمه Next را فشار دهید.



در پنجره ظاهر شده نام کاربری، رمز عبور و تکرار رمز عبور را وارد نمائید و دکمه Next را فشار دهید.



The image shows the 'New Connection Wizard' window, specifically the 'Internet Account Information' step. The window has a blue title bar and a blue header area. Below the header, there's a section titled 'Internet Account Information' with a small icon of a computer and a network cable. The text says: 'You will need an account name and password to sign in to your Internet account.' Below this, there's a paragraph: 'Type an ISP account name and password, then write down this information and store it in a safe place. (If you have forgotten an existing account name or password, contact your ISP.)' There are three input fields: 'User name:', 'Password:', and 'Confirm password:'. Below these fields are two checkboxes: 'Use this account name and password when anyone connects to the Internet from this computer' and 'Make this the default Internet connection'. At the bottom, there are three buttons: '< Back', 'Next >', and 'Cancel'. The 'Next >' button is highlighted with a red rectangle.

**New Connection Wizard**

**Internet Account Information**  
You will need an account name and password to sign in to your Internet account.

Type an ISP account name and password, then write down this information and store it in a safe place. (If you have forgotten an existing account name or password, contact your ISP.)

User name:

Password:

Confirm password:

☒ Use this account name and password when anyone connects to the Internet from this computer

☒ Make this the default Internet connection

< Back   **Next >**   Cancel

در پایان دکمه Finish را فشار دهید.



The image shows the 'New Connection Wizard' window, specifically the 'Completing the New Connection Wizard' step. The window has a blue title bar and a blue header area. Below the header, there's a section titled 'Completing the New Connection Wizard' with a small icon of a computer and a network cable. The text says: 'You have successfully completed the steps needed to create the following connection:' Below this, there's a section titled 'SAMA' with three bullet points: 'Make this the default connection', 'Share with all users of this computer', and 'Use the same user name & password for everyone'. Below this, there's a paragraph: 'The connection will be saved in the Network Connections folder.' There's a checkbox: 'Add a shortcut to this connection to my desktop'. At the bottom, there's a paragraph: 'To create the connection and close this wizard, click Finish.' Below this, there are three buttons: '< Back', 'Finish', and 'Cancel'. A red arrow points to the 'Finish' button.

**New Connection Wizard**

**Completing the New Connection Wizard**

You have successfully completed the steps needed to create the following connection:

**SAMA**

- Make this the default connection
- Share with all users of this computer
- Use the same user name & password for everyone

The connection will be saved in the Network Connections folder.

☐ Add a shortcut to this connection to my desktop

To create the connection and close this wizard, click Finish.

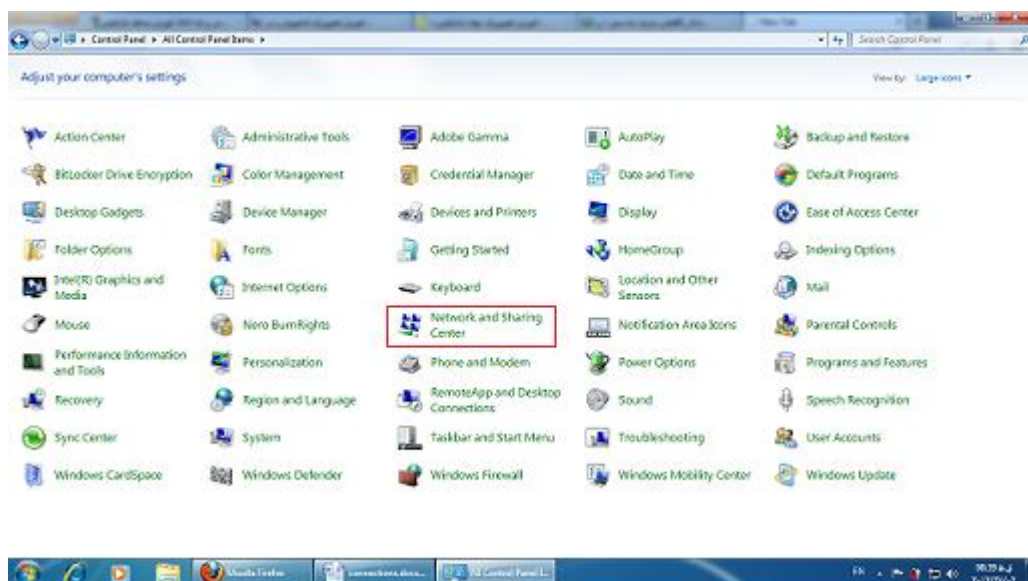
< Back   **Finish**   Cancel

در پایان مراحل آیکون زیر به پنجره شما Network Connections شما اضافه می‌شود که با دور کلیک بر روی آن پنجره اتصال به اینترنت باز می‌شود که برای اتصال به اینترنت باید در آن بر روی Connect کلیک کنید.

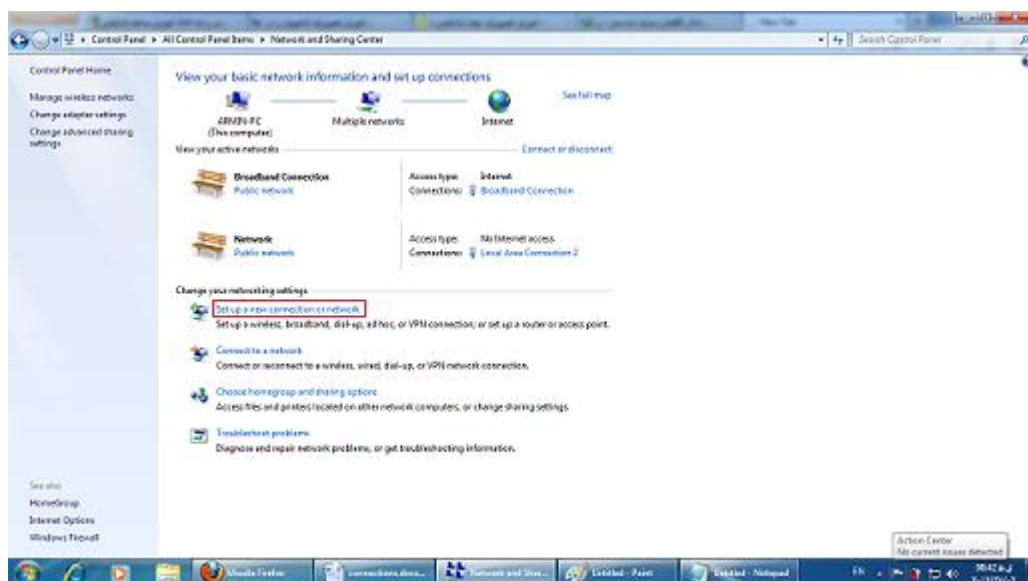


## ساخت کانکشن Dial up برای اتصال به اینترنت در ویندوز 7

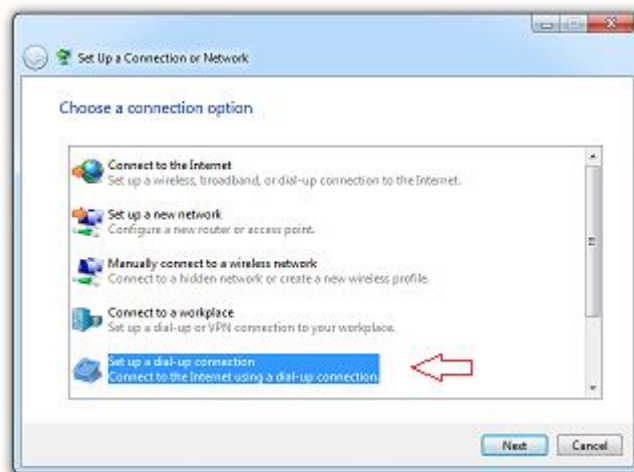
از منوی Start وارد Control panel شوید و مطابق شکل زیر بر روی Network and Sharing Center کلیک نمایید. (در حالتی هم که کنترل پنل شما در حالت Category باشد بر روی گزینه View network status and tasks کلیک کنید).



در هر دو حالت با صفحه زیر روبرو میشوید و باید گزینه Set up a new connection or network را کلیک نمایید.



در پنجره باز شده بر روی گزینه Setup a dial-up connection کلیک و بر روی Next کلیک نمایید.



در صفحه باز شده اطلاعات موجود بر روی کارت اینترنت شامل شماره اتصال به ISP و یوزرنیم و پسورد را وارد کرده و اگر تمایل دارید یک نام برای کانکشن خود انتخاب نمایید. برای اینترنت هوشمند فقط باید شماره اتصال به اینترنت را وارد کنید و نیازی به وارد کردن یوزرنیم و پسورد نمیباشد.

در این صفحه 3 گزینه وجود دارد که انتخاب آنها به خود شما بستگی دارد:

Show characters: اگر این گزینه فعال باشد پسورد شما قابل رویت هست و دیگر به صورت ستاره ای نمایش داده نمی شود.

Remember this password: تیک دار بودن این گزینه هم پسورد را ذخیره کرده تا در اتصالات بعدی احتیاج به وارد کردن پسورد نباشد.

Allow other people to use this connection: اگر این گزینه را تیک بزنید یعنی یوزرهای دیگری هم که به این سیستم دسترسی دارند میتوانند از آن استفاده کنند پس بهتر است تیک دار نباشد.

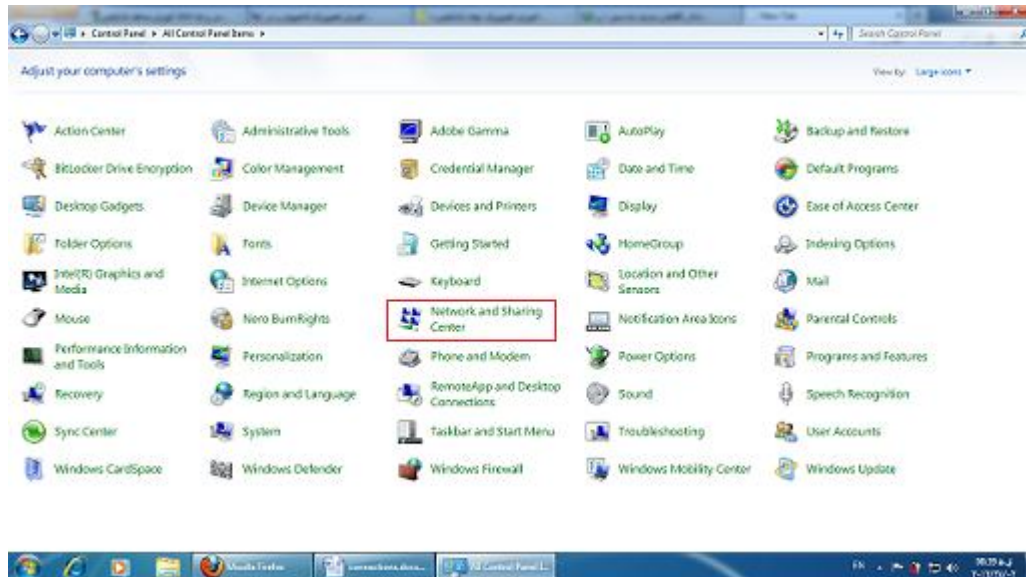
پس از وارد کردن اطلاعات بر روی دکمه Connect کلیک نمایید و بعد سیستم شروع به برقراری ارتباط با ISP مینماید و اگر مشخصات را درست وارد کرده باشید پیغامی که بیانگر از اتصال سیستم شما به اینترنت می باشد، ظاهر میگردد.



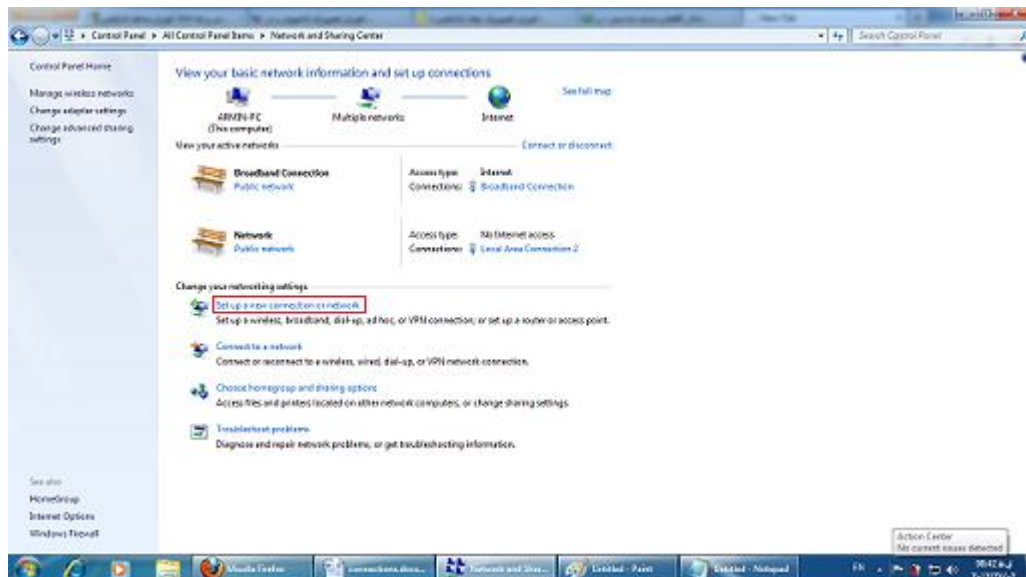
حال اگر بخواهید در دفعات بعدی به اینترنت متصل شوید باید بر روی آیکون کامپیوتر که در نوار وظیفه در کنار ساعت ویندوز قرار دارد کلیک کنید و در منوی باز شده بر روی کانکشن مورد نظر خود کلیک کرده و سپس بر روی دکمه **Connect** کلیک کنید. در کادر باز شده جدید هم بر روی دکمه **Dial** کلیک کنید تا سیستم شروع به برقراری ارتباط با اینترنت نماید. برای قطع ارتباط هم دوباره بر روی نام کانکشن مورد نظر کلیک کرده و گزینه **Disconnect** را انتخاب نمایید.

## ساخت کانکشن ADSL برای اتصال به اینترنت در ویندوز 7

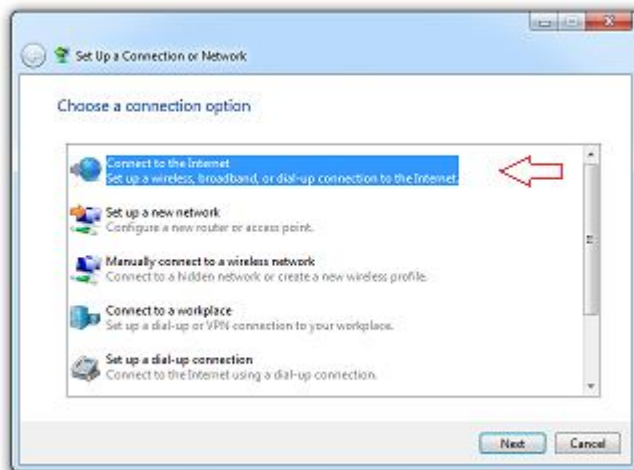
از منوی Start وارد Control panel شوید و مطابق شکل زیر بر روی Network and Sharing Center کلیک نمایید. (در حالتی هم که کنترل پنل شما در حالت Category باشد بر روی گزینه View network status and tasks کلیک کنید).



در هر دو حالت با صفحه زیر روبرو میشوید و باید گزینه Set up a new connection or network را کلیک نمایید.



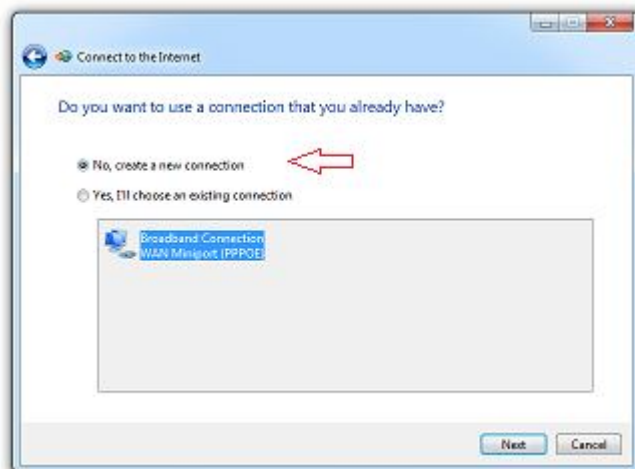
در پنجره باز شده بر روی گزینه Connect to the internet کلیک و بر روی Next کلیک نمایید.



در صفحه بعد بر روی Set up a new connection anyway کلیک کنید.



اگر کاکشنی از قبل در ویندوز موجود باشد صفحه زیر ظاهر می شود که در آن گزینه No, create a new connection را انتخاب و بر روی Next کلیک کنید.



در صفحه باز شده بر روی Broadband (PPPoE) کلیک کنید تا به صفحه بعد منتقل شوید.



در این صفحه باید مشخصاتی که شرکت ارائه دهنده سرویس ADSL به شما داده و شامل یوزرنیم و پسورد میشود را وارد نمایید و نام مورد نظر را برای کانکشن خود انتخاب نمایید .

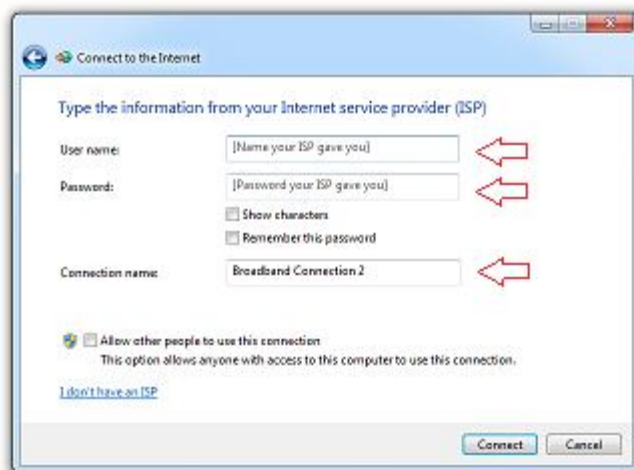
در این صفحه 3 گزینه دیگر وجود دارد که انتخاب آنها به خود شما بستگی دارد:

Show characters : اگر این گزینه فعال باشد پسورد شما قابل رویت هست و دیگر به صورت ستاره ای نمایش داده نمی شود.

Remember this password : تیک دار بودن این گزینه هم پسورد را ذخیره کرده تا در اتصالات بعدی احتیاج به وارد کردن پسورد نباشد.

Allow other people to use this connection : اگر این گزینه را تیک بزنید یعنی یوزرهای دیگری هم که به این سیستم دسترسی دارند میتوانند از آن استفاده کنند پس بهتر است تیک دار نباشد.

پس از وارد کردن اطلاعات بر روی دکمه Connect کلیک نمایید. اکنون سیستم شروع به برقراری ارتباط با اینترنت می‌نماید. در صورت صحیح بودن یوزرنیم و پسورد پیغامی که بیانگر از اتصال سیستم شما به اینترنت می‌باشد، ظاهر میگردد.



حال اگر بخواهید در دفعات بعدی به اینترنت متصل شوید باید بر روی آیکون کامپیوتر که در نوار وظیفه در کنار ساعت ویندوز قرار دارد کلیک کنید و در منوی باز شده بر روی کانکشن مورد نظر خود کلیک کرده و سپس بر روی دکمه Connect کلیک کنید. در کادر باز شده جدید هم بر روی دکمه Connect کلیک کنید تا سیستم شروع به برقراری ارتباط با اینترنت نماید. برای قطع ارتباط هم دوباره بر روی نام کانکشن مورد نظر کلیک کرده و گزینه Disconnect را انتخاب نمایید.